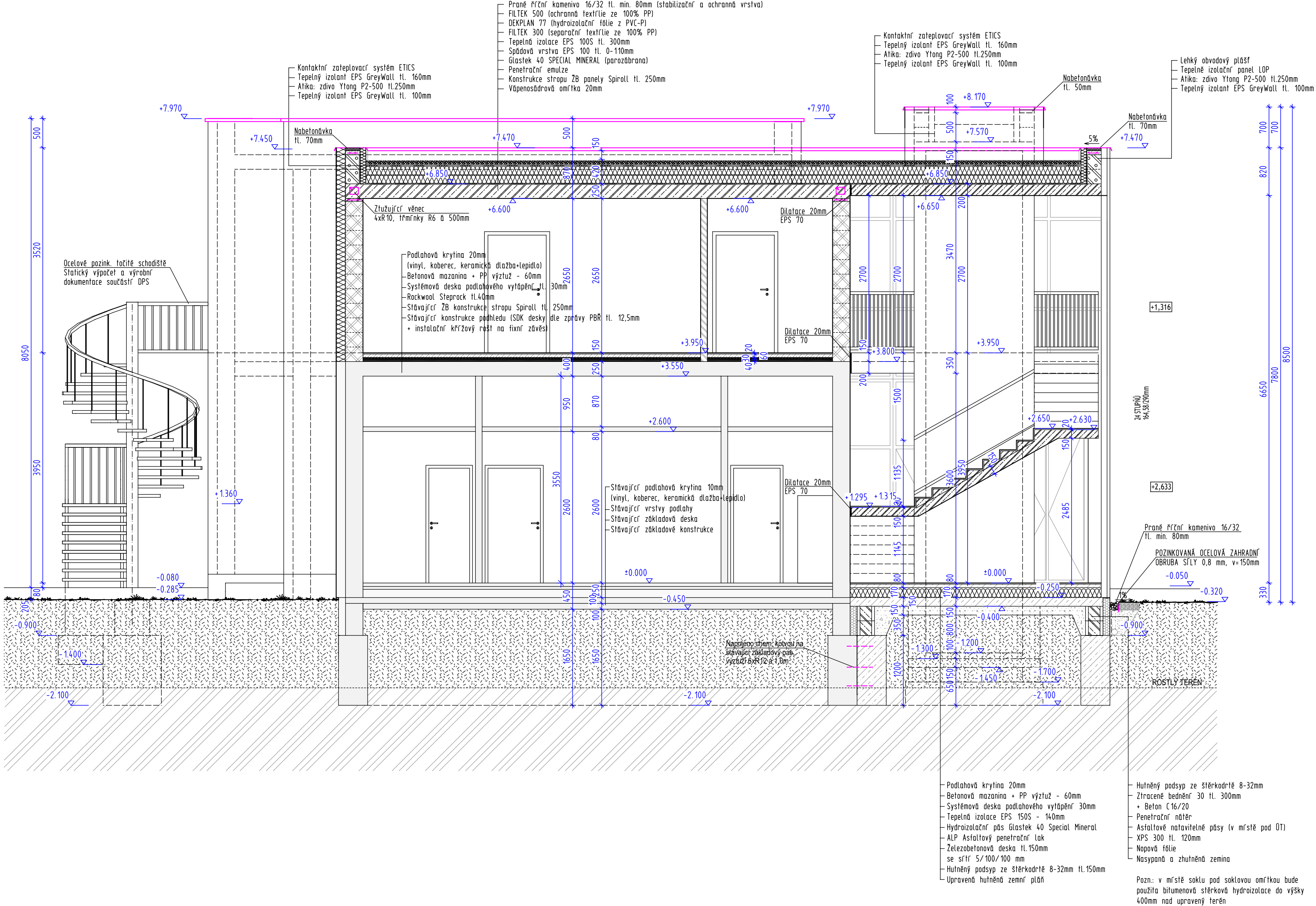
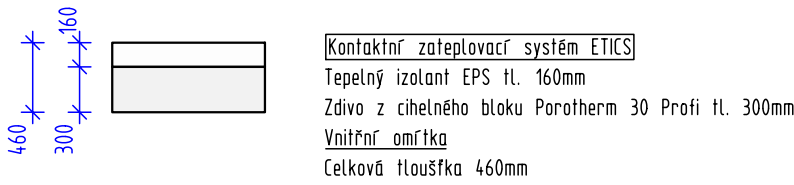


PŘÍČNÝ ŘEZ A-A
NOVÝ STAV

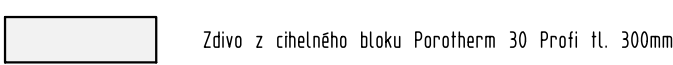


LEGENDA MATERIÁLŮ

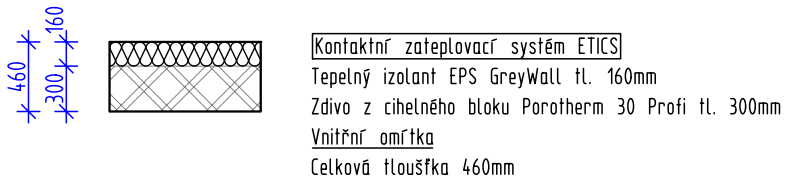
STÁVAJÍCÍ OBVODOVÁ STĚNA:



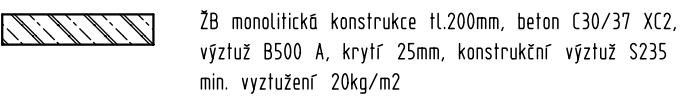
STÁVAJÍCÍ VNITŘNÍ NOSNÁ STĚNA:



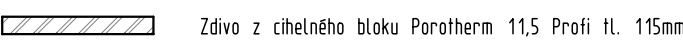
OBVODOVÁ STĚNA NOVÁ:



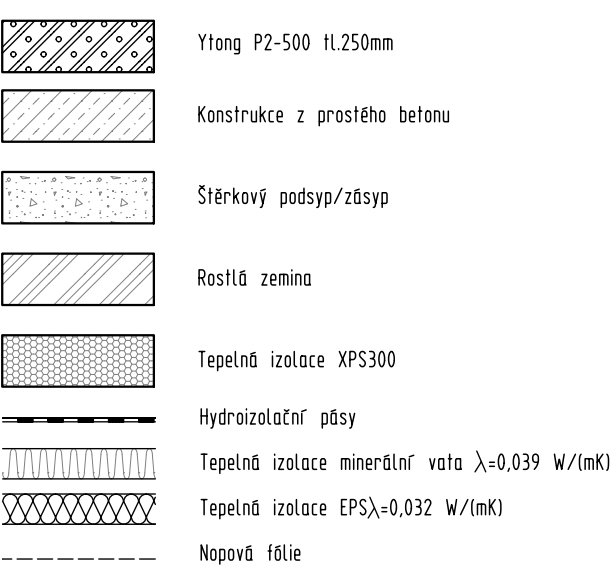
VNITŘNÍ NOSNÁ STĚNA NOVÁ:



VNITŘNÍ NENOSNÉ PŘÍČKY:



OSTATNÍ MATERIÁLY



POZNÁMKY:

- 1) Provedením drážek ve zdivu pro umístění instalací nesmí dojít k narušení statické funkce zdiva.
- 2) Napojení vnitřních nosných stěn a zděných příček na obvodové stěny bude provedeno dle technických listů výrobce. Na napojení musí být kladem velký důraz, vnitřní stěny (včetně příček) pomáhají k celkové tuhosti a stabilitě objektu.
- 3) Sádrokartonové desky použité na obklad místností s vlhkým provozem (koupelny, WC,...) musí být impregnované (označení GKBI, resp. GKFI).
- 4) Výplně otvorů navrženy plastové s izolačními trojky (odstín antracit)
- 5) Nad otvory budou použity systémové překladky, pokud nebude statickým výpočtem dáno jinak
- 6) Větrání hygienických zařízení je podtlakové pomocí ventilátorů
- 7) Zluzující věnec na koruně zdiva 4xR12, třmínky R6 a 250mm
- 8) Pod keramické dlažby s vlhkým provozem (technická místnost, koupelny) bude provedena hydroizolační stěrka. Alternativou je provedení epoxidové stěrky na betonovu podlahu (bez dalších náslapných vrstev)

Pozn.: Rozměstění autonomních hlásičů kouře a přenosných hasičských přístrojů viz požární bezpečnostní řešení stavby

VYPRACOVAL	Ing. Lenka Vyletová	PROJEKTOVÝ ATELIER A.D.S. Rokycany s.r.o.	
KONTROLOVAL	Ing. Oldřich Dienstbier, Ing. Jiří Škop	tel.777640318, 777591981	
INVESTOR	Obec Zlonín, č.p. 8, 250 64 Zlonín	Smetanova 47, Rokycany 33701	
AKCE	Změna stavby mateřské školy č.p. 265 na pozemku s parcelním číslem 408/2 a na p.p.č. st. 327 v k. ú. Zlonín	číslo zakázky	691/2017
		měřítko	1:50
		datum	3/2018
VÝKRES	Příčný řez A-A - nový stav Stavební část	č. výkr.	109 č. paré

TATO DOKUMENTACE JE DUŠEVNÍM MAJETKEM FIRMY A.D.S. ROKYCANY S.R.O. NESMÍ BÝT POUŽITA A KOPÍROVÁNA TŘETÍ OSOBOU, JIŽ PŘEDÁNA ČI JINAK S NÍ NAKLÁDANO BEZ PÍSEMNÉHO POVOLENÍ.